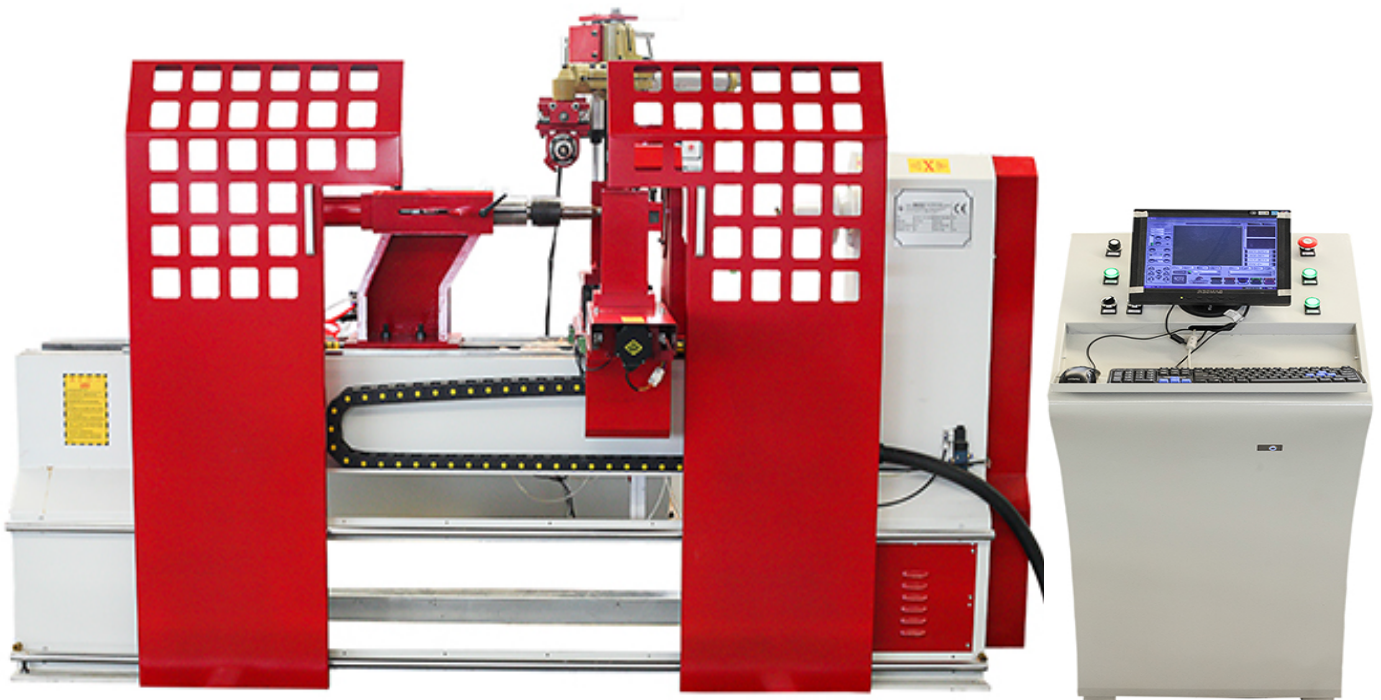




**H. WINTER** HOLZTECHNIK  
Leipzig

## **WINTER CNC Kopierdrehselbank Rotary Flat Typ 1500-400 ATC**



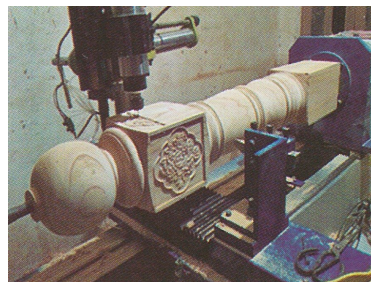
**HENRIK WINTER HOLZTECHNIK GmbH**  
Druckereistr. 8  
D-04159 Leipzig-Stahmeln  
E - Mail: [info@winter-holztechnik.de](mailto:info@winter-holztechnik.de)  
Tel.: +49 (0) 341 / 461 90 21  
Fax: +49 (0) 341 / 461 83 58  
Skype: winterholztechnik

### Technische Daten:

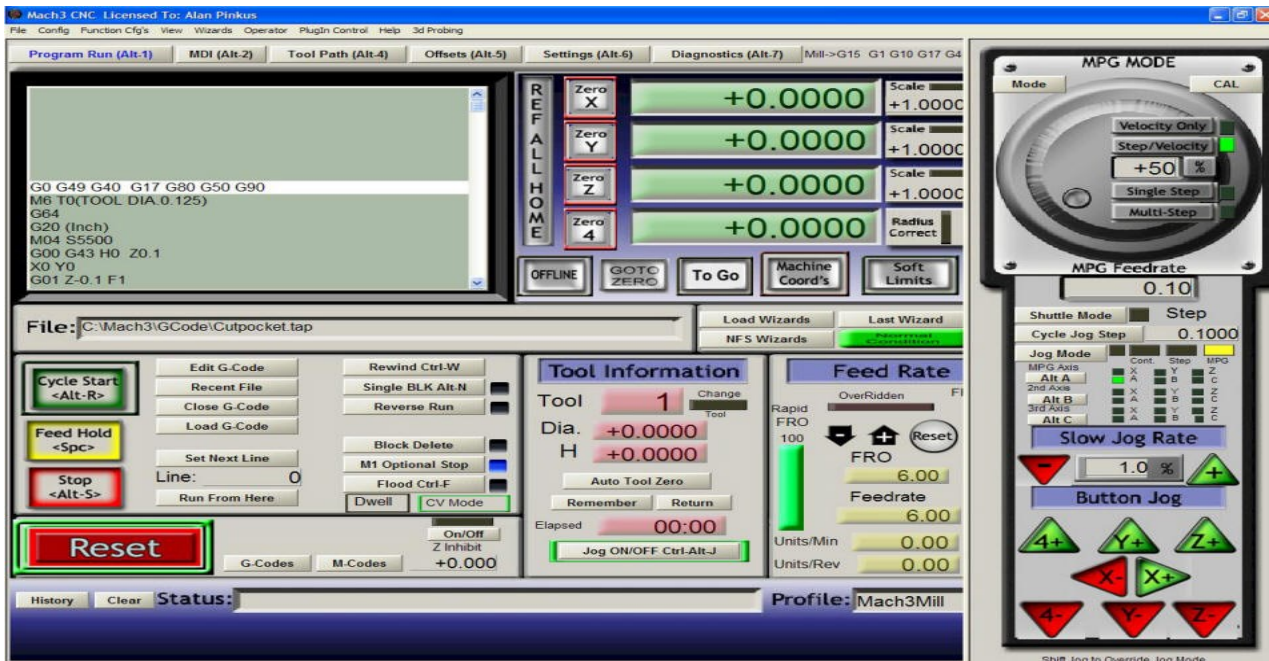
Spitzenweite	1500 mm
Spitzenhöhe	400 mm
max. Bearbeitungsdurchmesser	Ø 400 mm
Motorleistung Spindel	5,5 kW
Schrittmotor	2,2 kW
Gravierspindel	580 W
Spannung	400 V / 50 Hz
Spindeldrehzahl	0 - 3500 U/min
Anzahl der gesteuerten Achsen	3
Werkzeugwechselzeit bei 90°	2,0 Sekunden
Werkzeugwechselzeit bei 180°	2,5 Sekunden
Werkzeugwechselzeit bei 270°	3,0 Sekunden
Arbeitsgeschwindigkeit	3500 mm/min
Führung	Linearführungen und Kugelrollspindel
Steuerung	MACH3 inklusive PC und Software
Werkstückspannung	pneumatisch
Maschinenständer	schwere Stahl-Grauguss Konstruktion
Werkzeugwechsler	automatisch 3-fach
Abmessungen	L=2700, B=1400, H=1650 mm
Nettogewicht	1800 kg
Druckluftanschluss	6 bar

### Inklusive:

2 Stück V-Form Stahl  
10 Stück Graviermesser  
1 Stück Twisting Messer  
1 Stück Grooving Messer  
4-Backenfutter 160 mm  
1 Stück Innenlochmesser  
1 Stück Schneidmesser  
Farb-LCD-Display 12" mit Tastatur  
Fräsespindel für Flachgravur



# Hardware und Steuerung



MACH3 Oberfläche

## Grundfunktionen von Mach3:

- ◆ Ermöglicht den direkten Import von DXF, BMP, JPG, und HPGL-Dateien
- ◆ Visuelle Anzeige G-code
- ◆ Vollständig anpassbare Benutzeroberfläche
- ◆ Anpassbare M- Codes und Makros mit VBScript
- ◆ Drehzahl-Regelung
- ◆ Steuerung mehrerer Relais
- ◆ Manuelle Pulserzeugung
- ◆ Video Anzeige der Maschine
- ◆ Touch-Screen- Fähigkeit
- ◆ Vollbild Förderfähigkeit



**HENRIK WINTER HOLZTECHNIK GmbH**

**Druckereistr. 8**

**D-04159 Leipzig-Stahmeln**

**E - Mail: [info@winter-holztechnik.de](mailto:info@winter-holztechnik.de)**

**Tel.: +49 (0) 341 / 461 90 21**

**Fax: +49 (0) 341 / 461 83 58**

**Skype: winterholztechnik**