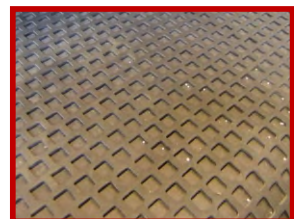


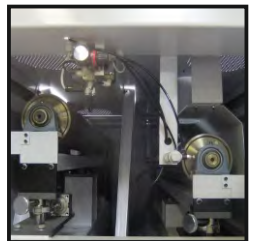
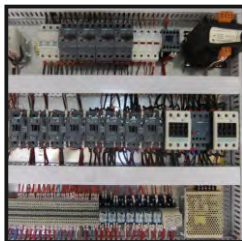
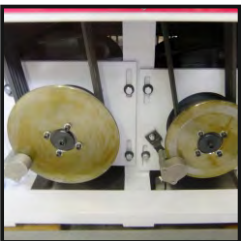
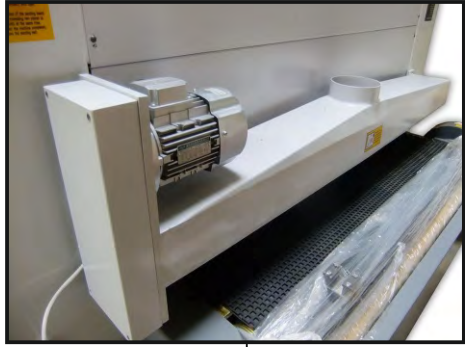
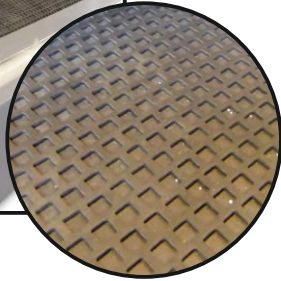


H. WINTER HOLZTECHNIK
Leipzig

SANDOMAT RP 1300 **WINTER Breitbandschleifmaschine**



HENRIK WINTER HOLZTECHNIK GmbH
Druckereistr. 8
D-04159 Leipzig-Stahmeln
E - Mail: info@winter-holztechnik.de
Tel.: +49 (0) 341 / 461 90 21
Fax: +49 (0) 341 / 461 83 58
Skype: winterholztechnik
www.winter-holztechnik.de



TECHNISCHE DATEN

Arbeitsbreite	1300 mm
min. Werkstücklänge	535 mm
min. / max. Durchlasshöhe	2 / 160 mm
Vorschubgeschwindigkeit stufenlos	3 - 30 m/min.

1. Schleifaggregat:

gummierte und gerillte Kontaktwalze 80 sh
Motor 22 kW / 400 V
Kalibrierwalze Ø 240 mm
Schleifbandgeschwindigkeit 20 m/s

2. Schleifaggregat

Kombiaggregat Walze 70 sh / Schuh
Motor 15 kW / 400 V
gummierte und gerillte Kontaktwalze Ø 210mm
Einsatzsteuerung Einlauf / Auslauf
Schleifbandgeschwindigkeit 18 m/s

Motor Vorschub	4,0 kW
Motor Höhenverstellung	0,37 kW
Gesamtleistung	41 kW
Schleifbandabmessung	1330 x 2500 mm
Druckluft	8 bar
Luftverbrauch	17 m ³ /h

automatische Teppichzentrierung
Digitalanzeige mit automatischer Werkstückstärkeneinstellung
automatische Stern-Dreieck Schaltung
pneumatisch Bandspannung
Überdicken-Sicherung mit Selbstausslösung
Amperemeter zur Überwachung der Spanabnahme
Sofort-Stop mit Scheibenbremse bei Störung
pneumatische Schleifbandreinigung
Entstaubungsbürste im Auslauf
CE Norm, TÜV Rheinland
CIGO Gummi-Transportteppich

Abmessungen	L=1795, B=2150, H=2080 mm
Gewicht	2300 kg



HENRIK WINTER HOLZTECHNIK GmbH

Druckereistr. 8

D-04159 Leipzig-Stahmeln

E - Mail: info@winter-holztechnik.de

Tel.: +49 (0) 341 / 461 90 21

Fax: +49 (0) 341 / 461 83 58

Skype: winterholztechnik

www.winter-holztechnik.de