

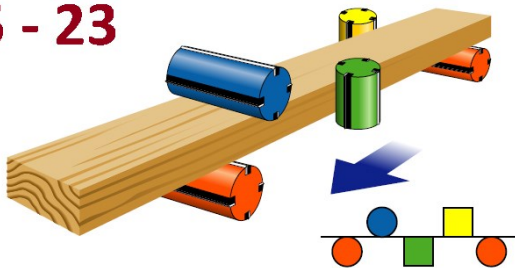


H. WINTER HOLZTECHNIK
Leipzig

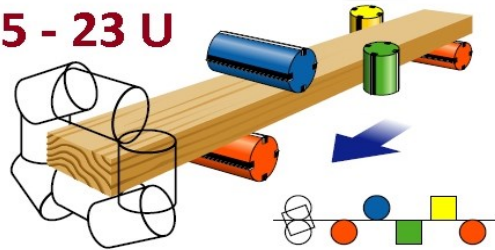
Vierseitenhobel - Kehlautomat

WINTER TIMBERMAX 5-23 Serie

5 - 23



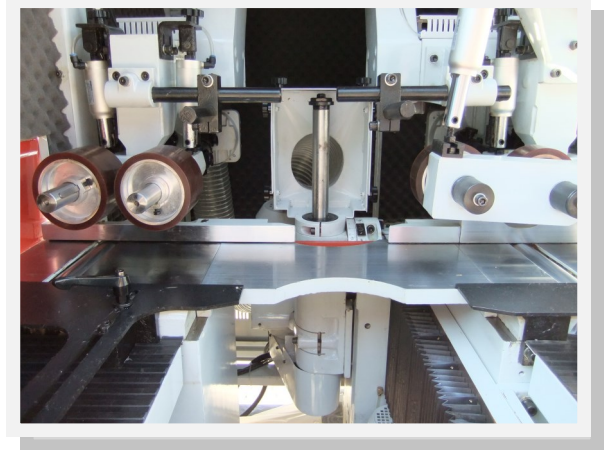
5 - 23 U



HENRIK WINTER HOLZTECHNIK GmbH
Druckereistr. 8
D-04159 Leipzig-Stahmeln
E - Mail: info@winter-holztechnik.de
Tel.: +49 (0) 341 / 461 90 21
Fax: +49 (0) 341 / 461 83 58
Skype: winterholztechnik



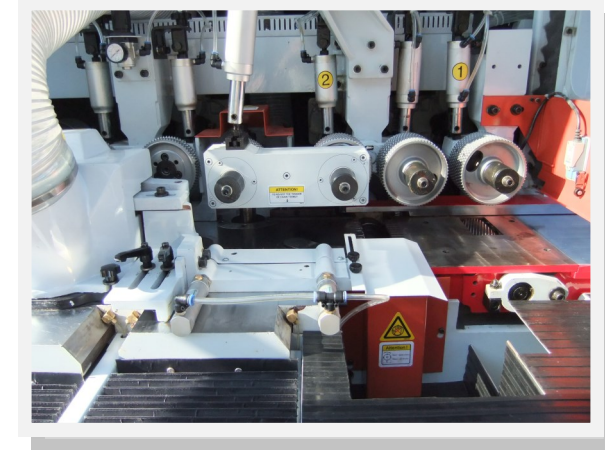
Übersichtliches Bedienpaneel mit DELTA PLC Steuerung für elektrische Verstellung der oberen Spindel und Vorschub



Universalspindel 360° schwenkbar



Motorisch angetriebene Gleitwalzen im Tisch für gleichmäßigen Materialtransport



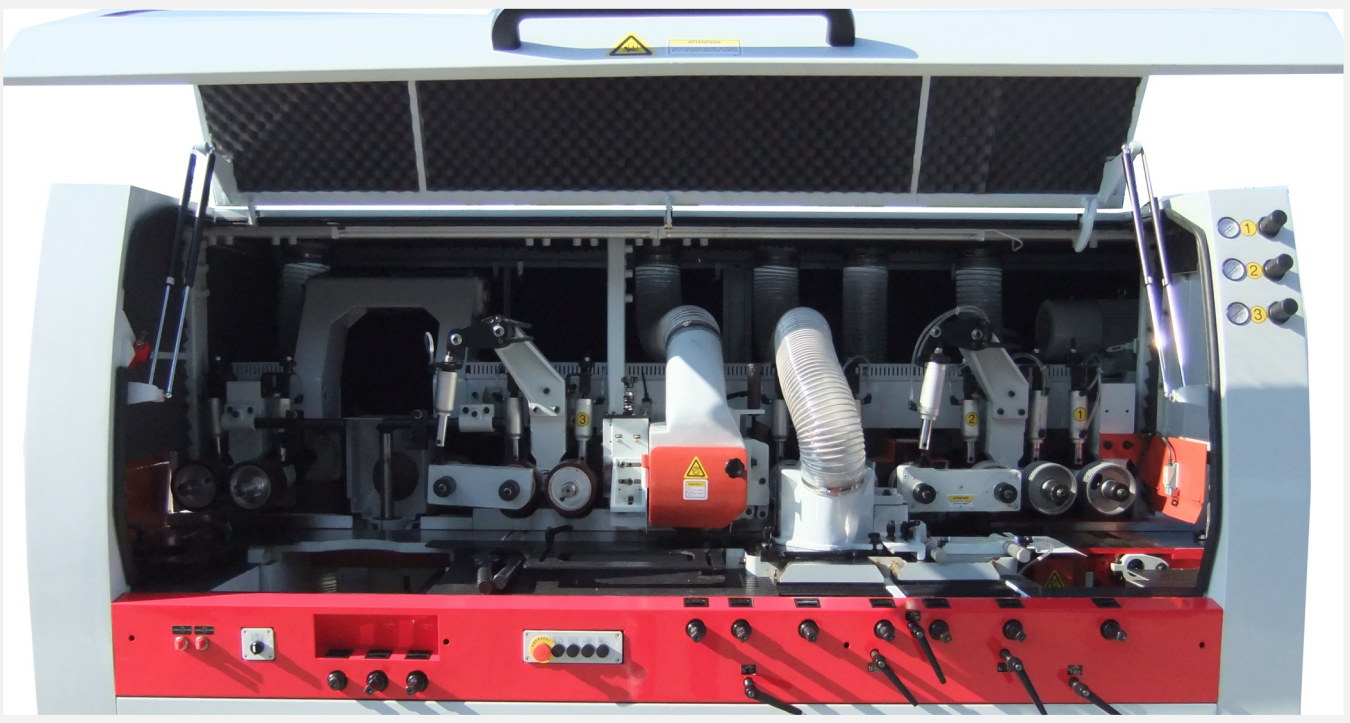
**Pneumatischer Seitendruck vor der linken Welle
Einzugswalze vor der Abrichtwelle**



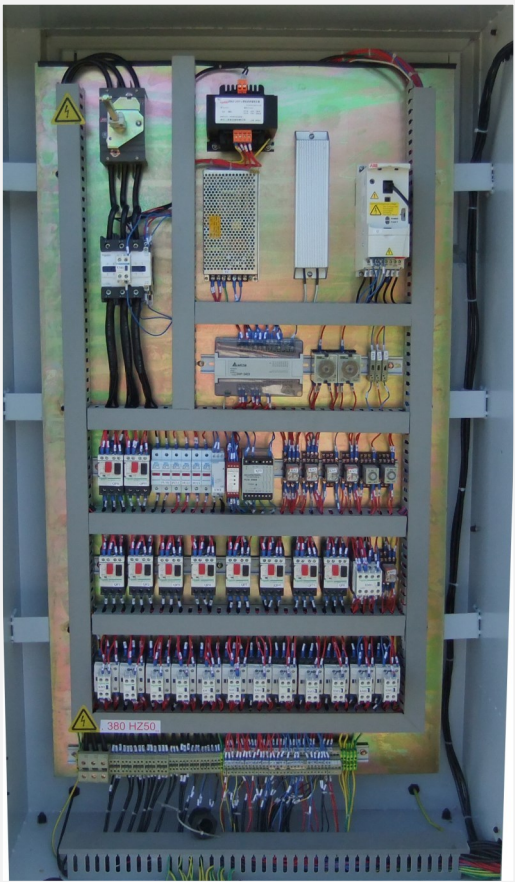
Schmier- und Gleitmittelpumpe



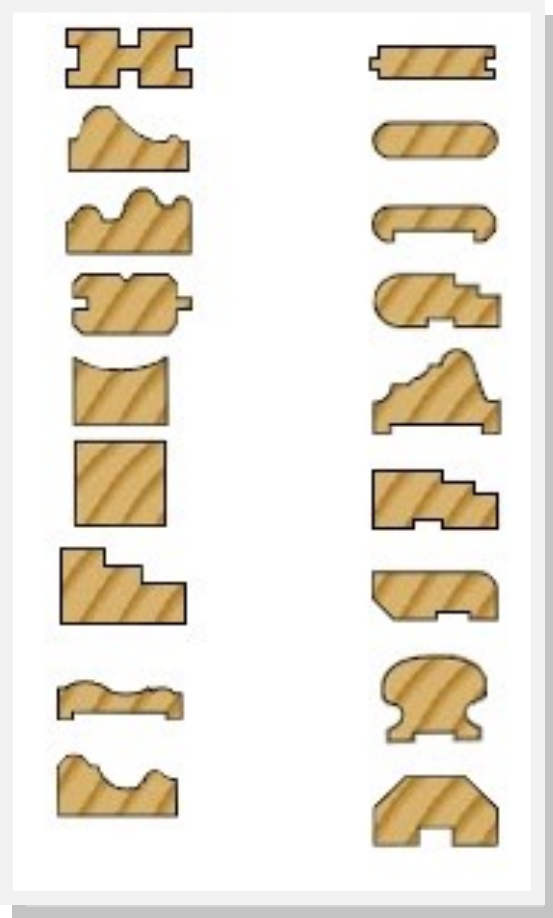
Maschinentische hart verchromt 0,3 mm



Pneumatischer Andruck der Vorschubwalzen und Vorschubsystem mit Kardanantrieb



Schaltschrank



Beispiele von Verarbeitung

TECHNISCHE DATEN	TIMBERMAX 5—23	TIMBERMAX 5—23 U
Hobelbreite	15 - 230 mm	15 - 230 mm
Hobelhöhe	10 - 150 mm	10 - 150 mm
Spindeln	5	4 + 1
Spindel \emptyset	\emptyset 40 mm	\emptyset 40 mm
Drehzahl	7200 U/min	7200 U/min
Vorschubgeschwindigkeit stufenlos	6 – 30 m/min	6 – 30 m/min
Abrichtwelle, unten max. \emptyset	\emptyset 160 mm	\emptyset 160 mm
Rechte Vertikalwelle max. \emptyset	\emptyset 200 mm	\emptyset 200 mm
Linke Vertikalwelle max. \emptyset	\emptyset 200 mm	\emptyset 200 mm
Dickenwelle, oben max. \emptyset	\emptyset 200 mm	\emptyset 200 mm
Zweite obere Welle max. \emptyset	/	/
Zweite untere Welle max. \emptyset	\emptyset 200 mm	/
Universalspindel \emptyset	/	\emptyset 200 mm
Spindelfolge		
1. unten	7,5 Kw	7,5 kW
2. rechte vertikal	7,5 kW	7,5 kW
3. linke vertikal	7,5 kW	7,5 kW
4. oben	11,0 kW	11,0 kW
5. unten	11,0 kW	/
6. oben	/	/
7. Universalwelle	/	11,0 kW
Motor Vorschub	4,0 kW	4,0 kW
Motor Höhenverstellung	1,1 kW	1,1 kW
Gesamtleistung	49,6 kW	49,6 kW
Aufgabetischlänge	2000 mm	2000 mm
Satz Vorschubwalzen x 3 \emptyset / mm	140 x 35 x 50 / 20 / 16	140 x 35 x 50 / 20 / 16
Druckluftanschluss max.	6 bar	6 bar
Absaugstutzen	5 x 150 mm	5 x 150 mm
Abmessungen LxBxH mm	3600 x 1750 x 1900	4100 x 1750 x 1900
Gewicht	4200 kg	4450 kg



HENRIK WINTER HOLZTECHNIK GmbH

Druckereistr. 8

D-04159 Leipzig-Stahmeln

E - Mail: info@winter-holztechnik.de

Tel.: +49 (0) 341 / 461 90 21

Fax: +49 (0) 341 / 461 83 58

Skype: winterholztechnik